

Rytmisk Musikforening

Årsregnskab 1997

ORANGE

Layout og tryk:

Rytmisk Musikforening

ØVELOKALER • STUDIE • ARRANGØR
Fajabefa lokalafdeling • Lydpotten
Guldbergsgade 54 • 8600 Silkeborg
Tlf. 86 80 30 11

Rytmisk Musikforening

Årsregnskab 1997

INDHOLDSFORTEGNELSE

Formandens beretning	side 3
Resultatopgørelse	side 4
Specificeret resultatopgørelse	side 5
Balance	side 6
Specificeret balance	side 7
Bemærkninger	side 8
Analyse af regnskabet	side 9-10
Godkendelse af regnskab	side 11
Revisionsmeddelse	side 12

Generelt

Resultatopgørelse:

Det kan diskuteres, om opdelingen af resultatopgørelsen i kontor, arrangementer, studie og øvelokaler er korrekt. Opdelingen er resultatet af regnskabspraksis i foreningen gennem flere år. På side 5 fremgår det, hvilke poster, der er opført under de 4 hovedområder. De mange poster er skabt for at gøre regnskabet mere overskueligt og nemmere at analysere (?).

Afskrivninger:

Afskrivninger repræsenterer værdiforringelsen af foreningens inventar. Inventar med en "levetid" på over et år og en nyværdi på over ca. 1.000 kr. opføres ikke som en udgift, men derimod som et aktiv. Det er alene værdiforringelsen, afskrivning, der opføres som en udgift i regnskabet. Det siger sig selv, at det er svært at bedømme et aktivs værdi. I 1997 er inventaret afskrevet med ca. 15%.

Rytmisk Musikforening

Årsregnskab 1997

FORMANDENS BERETNING

Se vedlagte

Rytmisk Musikforening

Årsregnskab 1997

RESULTATOPGØRELSE		Regnskab		Budget	Regnskab
		1995	1996	1997	1997
Kontor	Indtægter	171.364	143.913	157.000	185.331
	Udgifter	-118.845	-102.014	-94.958	-87.211
	<i>Subtotal</i>	<i>52.519</i>	<i>41.899</i>	62.042	98.120
Arrangement	Indtægter	69.676	71.277	65.000	34.603
	Udgifter	-35.083	-75.406	-42.000	-27.982
	<i>Subtotal</i>	<i>34.593</i>	<i>-4.129</i>	23.000	6.620
Øvelokale	Indtægter	1.850	1.230	1.700	3.650
	Udgifter	-26.535	-24.070	-23.570	-26.816
	<i>Subtotal</i>	<i>-24.685</i>	<i>-22.840</i>	-21.870	-23.166
Studie	Indtægter	22.655	14.010	19.000	6.830
	Udgifter	-10.347	-23.129	-24.900	-17.960
	<i>Subtotal</i>	<i>12.308</i>	<i>-9.119</i>	-5.900	-11.130
Total		74.735	5.811	57.272	70.444
Afskrivninger		19.133	25.276		30.343
Resultat før afskrivninger		93.868	31.087		100.787

Specificeret resultat findes på side 5

Rytmisk Musikforening

Årsregnskab 1997

RESULTATOPGØRELSE SPECIFICERET	Regnskab		Budget	Regnskab
	1995	1996	1997	1997
Kontor				
Kontingenter, A-medl	73.685	81.425	96.000	109.325
Diverse indtægter	698	0	0	1.297
Rykkergebyrer	250	4.425	4.000	1.995
Tilskud	30.632	29.056	25.000	62.044
Projektstøtte	35.275	0	-	-
Udlejning af anlæg, Musik- og Teatersamråd	14.551	8.590	12.000	4.770
Ekspertisegebyrer	2.500	2.500	0	0
Indtægter ved automa	13.773	17.917	20.000	5.881
Renteindtægter	0	0	0	19
Uerholdelige kontingentrestance	-300	-5.300	-2.500	-4.335
Løn til medarbejdere	-23.496	-19.370	-23.250	-22.996
Arbejdsmarkedsbidrag	-1.500	-1.460	-1.750	-2.000
Arbejdsgiverbidrag	0	0	-48	-48
Projektudgifter	-35.275	0	-	-1.985
Diverse udgifter vedr. foregående år	-2.237	-2.564	-3.000	-240
Diverse udgifter	-2.720	-1.507	-1.700	-3.446
Forsikringspræmier	-1.711	-1.795	-1.800	-1.837
Kontorholc	-10.014	-10.961	-5.000	-2.869
Telefon	-	-	-3.000	-4.739
Porto	-3.269	-4.859	-5.000	-3.586
PBS-udgifter	-4.395	-6.171	-6.000	-6.147
Transportudgifter	-714	-1.277	-1.000	-1.324
Møder, generalforsamling mm	-4.214	-5.846	-4.000	-5.313
Udgifter ved automa	-18.538	-26.140	-20.000	-12.124
Kontingenter	-900	-900	-900	-1.050
Udgifter vedr. udlejning	0	-2.462	-6.000	-1.031
Alarmudgifter	-5.687	-4.091	-3.500	-5.950
Køb af værktøjer	-	-	-	-196
Renteudgifter	-15	3	0	0
Vedligeholdelse af Lydpotten genere	-	-	-	-273
Reparationer og vedligeholdelse	-2.515	-3.217	-2.000	-1.164
Mindre nyanskaffelse	-1.345	-1.710	-2.500	-500
Afskrivning på inventar	0	-2.386	-2.010	-4.060
Subtotal	52.519	41.899	62.042	98.120
Arrangementer				
Entréindtægter	26.259	12.720	25.000	13.055
Salgsindtægter	20.488	14.557	15.000	2.408
Tilskud, sponsorater mm. og aktivitetsindtægte	22.929	44.000	25.000	19.140
Musikerhonorar	0	-16.783	0	0
Køb af varer til videresalg	-6.808	-3.997	0	-673
Diverse udgifter	-1.261	-1.615	-1.500	-566
Forplejning	-2.625	-10.322	-5.000	-1.893
Transport	-5.558	-6.053	-5.000	-6.623
Leje af lokale	0	-8.900	-8.000	-7.300
Rengøring	-1.325	0	0	0
Leje af lydgear	-3.500	-7.937	-2.000	-1.300
Leje af lysgear	-2.850	-1.875	-5.000	-3.125
Reklame, public relation	-6.365	-11.482	-10.000	-5.206
Repræsentation mm	-2.828	-4.388	-3.000	-460
Koda afgifter	-1.963	-2.055	-2.500	-838
Subtotal	34.593	-4.129	23.000	6.620
Øvelokaler				
Udlejning af lokale	700	0	0	1.150
Udlejning af skabe	250	200	200	850
Udlejning af udstyr	900	1.030	1.500	1.650
Nøgler og låse	-661	-1.466	-1.500	-521
Udgifter ved skabe	-1.289	-475	-1.000	-133
Reparationer og vedligeholdelse	-9.646	-7.140	-8.000	-10.555
Mindre nyanskaffelse	-2.241	-4.320	-4.000	-1.079
Afskrivning på inventar	-12.698	-10.670	-9.070	-14.528
Subtotal	-24.685	-22.840	-21.870	-23.166
Studie				
Udlejning af studie	19.975	10.550	15.000	6.250
Kursusindtægter	0	0	500	150
Salg af bånd	620	1.000	1.000	0
Udlejning af udstyr	2.060	2.460	2.500	430
Kursusudgifter	-100	0	-1.500	-100
Køb af bånd	-400	-3.999	-3.000	-1.334
Reparationer og vedligeholdelse	-3.412	-6.464	-5.000	-3.972
Mindre nyanskaffelse	0	-445	-5.000	-800
Afskrivning på inventar	-6.435	-12.220	-10.400	-11.755
Subtotal	12.308	-9.119	-5.900	-11.130

Rytmisk Musikforening

Årsregnskab 1997

BALANCE

		Regnskab		Regnskab	
		1995	1996	1997	
				Aktiver	Passiver
Aktiver	Beholdninger	30.619	17.883	46.491	
	Debitorer	19.560	9.935	7.175	
	Andre debitorer	8.125	9.398	10.325	
	Kontorinventar	7.950	13.400	12.215	
	Øvelokaleinventar	68.000	60.465	100.042	
	Studieinventar	36.465	69.245	62.784	
		<i>Subtotal</i>	<i>170.719</i>	<i>180.326</i>	239.033
Passiver	Kreditorer	-12.019	-15.742		-5.097
	Skyldige betalinger	-2.083	-2.155		-1.064
	Egenkapital	-156.617	-162.428		-232.873
		<i>Subtotal</i>	<i>-170.719</i>	<i>-180.326</i>	

Specificeret balance findes på side 7

Rytmisk Musikforening

Årsregnskab 1997

BALANCE SPECIFICERET	Regnskab		Regnskab	
	1995	1996	1997	
			Aktiver	Passiver
Beholdninger				
Kassebeholdning	3.653	0	5.000	
Girokonti	-428	0	0	
Bankkonti	27.393	17.883	41.491	
Subtotal	30.619	17.883	46.491	
Debitorer				
Udlejningsrestancer	0	2.500	0	
Kontingentrestancer tidligere å	2.985	4.485	1.900	
Kontingentrestancer indeværende å	16.575	2.950	5.275	
Subtotal	19.560	9.935	7.175	
Regningsdebitorer				
Regningsdebitorer	8.125	9.398	10.325	
Subtotal	8.125	9.398	10.325	
Kontorinventar				
Primosald	1.020	7.950	13.400	
Anskaffelser	6.930	7.836	2.875	
- Afskrivninger	0	-2.386	-4.060	
Ultimosald	7.950	13.400	12.215	
Subtotal	7.950	13.400	12.215	
Øvelokaleinventar				
Primosald	12.140	68.000	60.465	
Anskaffelser	68.558	3.135	59.105	
Afhændelser	0	0	-5.000	
- Afskrivninger	-12.698	-10.670	-14.528	
Ultimosald	68.000	60.465	100.042	
Subtotal	68.000	60.465	100.042	
Studieinventar				
Primosald	32.300	36.465	69.245	
Anskaffelser	10.600	45.000	9.094	
Afhændelser	0	0	-3.800	
- Afskrivninger	-6.435	-12.220	-11.755	
Ultimosald	36.465	69.245	62.784	
Subtotal	36.465	69.245	62.784	
Kreditorer				
Varekreditorer	-7.121	-6.052		-597
Nøgledeposits	-2.500	-3.400		-4.000
Forudbetalt kontingen	-700	-2.125		-500
Musiksamrådet og Teatersamråde	-1.698	-4.165		0
Subtotal	-12.019	-15.742		-5.097
Skyldige betalinger				
Løn	-1.077	-2.155		-88
Arbejdsmarkedsbidrag	-125	0		-167
A-skat	-881	0		-805
Arbejdsgiverbidrag	0	0		-4
Subtotal	-2.083	-2.155		-1.064
Egenkapital				
Foreningsformue	-156.617			-162.428
primo		-156.617		-70.444
overskud		-5.812		
Subtotal	-156.617	-162.428		-232.873

Rytmisk Musikforening

Årsregnskab 1997

BEMÆRKNINGER

BUDGETÆNDRINGER

"**Kontingentindtægter**" under kontorindtægter var oprindeligt fastsat i budgettet til 81.000 kr., men blev på bestyrelsesmøde 13.4.97 ændret til 96.000 kr., da generalforsamlingen med virkning pr. 1.4.97 vedtog kontingentstigning fra 100 kr. pr. mdr. til 125 kr. pr. mdr. for A-medlemmer

"**Arbejdsgiverbidrag**" under kontorudgifter var oprindeligt ikke fastsat i budgettet, men blev på bestyrelsesmøde 13.4.97 indført i budgettet pga. lovændring, der påligger lønudbetalende virksomheder, at betale 0,19% af lønsummen i afgift.

På bestyrelsesmøde 13.4.97 blev der desuden rettet en fejl i budgettet, idet "**Køb af bånd**" under studieudgifter fejlagtigt var opført med en indtægt på 3.000 kr. Beløbet blev rettet til en udgift på 3.000 kr.

NYOPRETTEDE KONTI

"**Projektudgifter**" under kontorudgifter er der ikke budgetteret med, idet der ved budgetlægningen ikke var planer om dette projekt: JamSession. Tilskud, der bærer projektet, modtages først i 1998.

"**Køb af værktøj**" under kontorudgifter er der ikke budgetteret med. Kontoen er oprettet for at gøre regnskabet mere gennemskueligt. Hidtil er denne art af udgifter påført "Vedligeholdelse og reparation" under kontorudgifter.

"**Vedligeholdelse af Lydpotten generelt**" under kontorudgifter er der ikke budgetteret med. Kontoen er oprettet for at gøre regnskabet mere gennemskueligt. Hidtil er denne art af udgifter påført "Vedligeholdelse og reparation" under kontorudgifter

ANDET

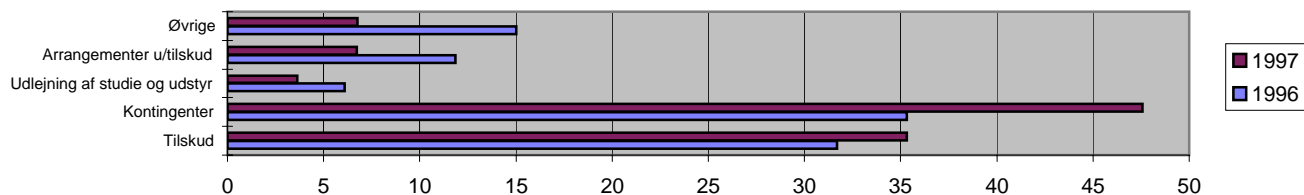
Det skal bemærkes, at Rytmisk Musikforening pt. låner SoundCraft sanganlæg og Cervin Vega højtalere til en nypris på ca. 15.000 kr. af Statens Musikråds Instrumentbank, og af Silkeborg Kommunes Instrumentbank låner foreningen en Alesis Quad synthesizer til en nypris på 14.995 kr.

Rytmisk Musikforening

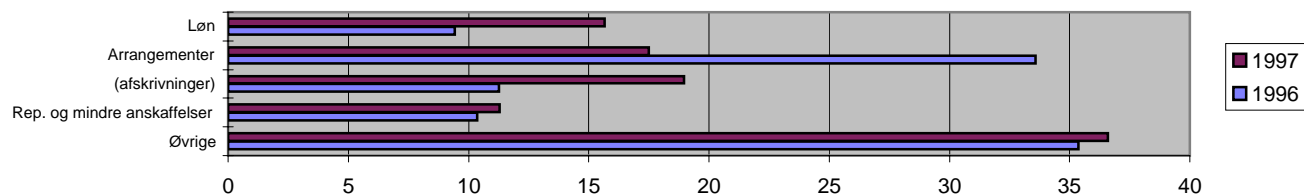
Årsregnskab 1997

ANALYSE

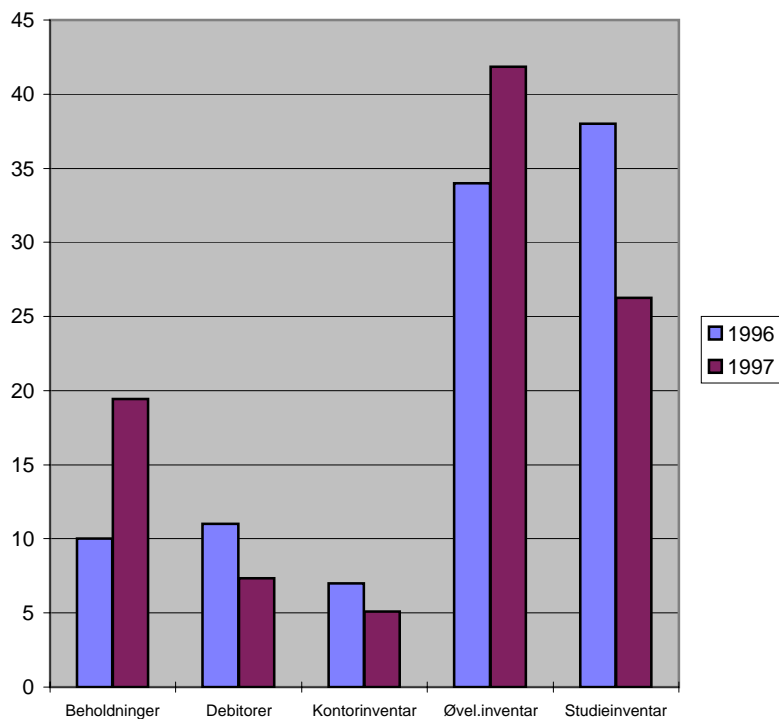
Indtægtsfordeling i %



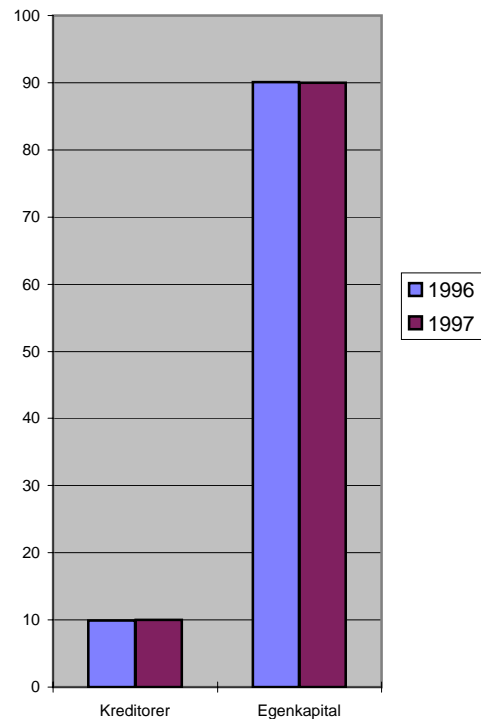
Udgiftsfordeling i %



Aktiv-fordeling i %



Passiv-fordeling i %

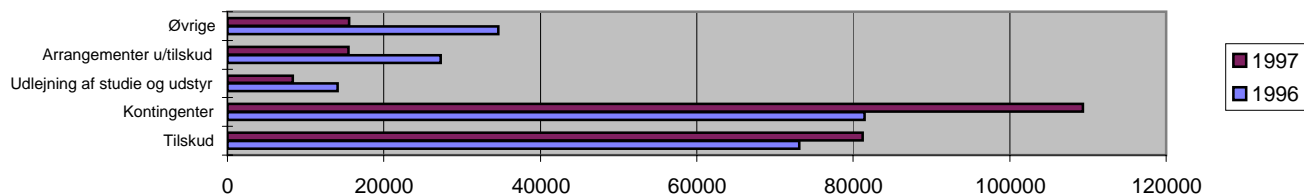


Rytmisk Musikforening

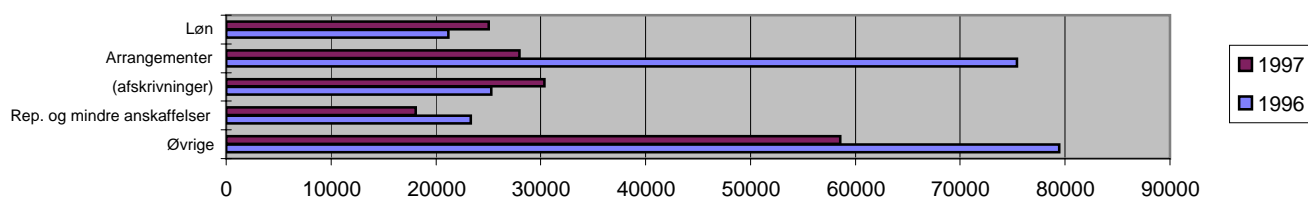
Årsregnskab 1997

ANALYSE

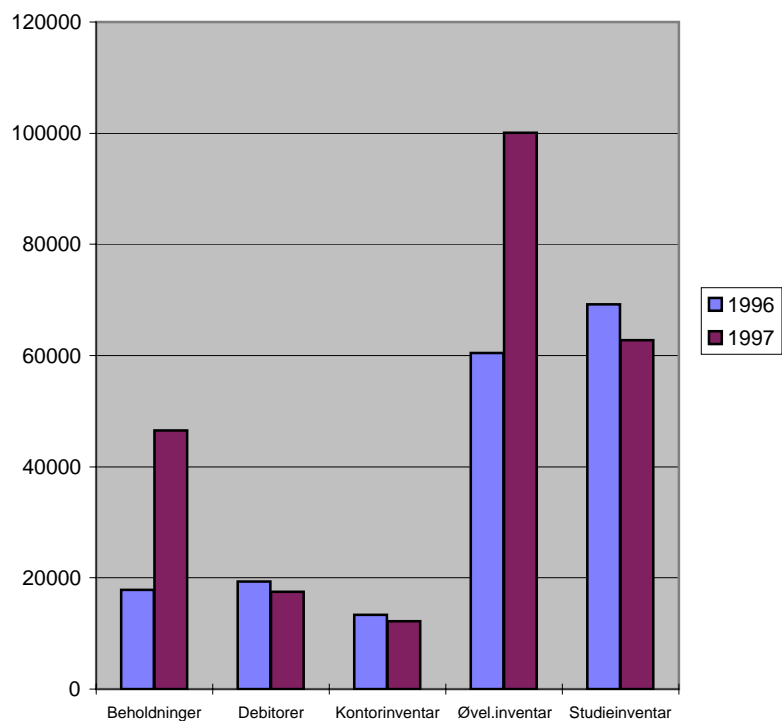
Indtægtsfordeling i kr.



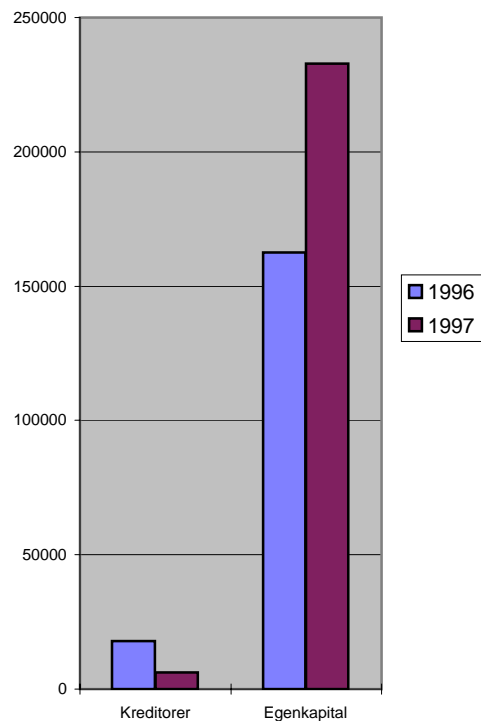
Udgiftsfordeling i kr.



Aktiv-fordeling i kr.



Passiv-fordeling i kr.



Rytmisk Musikforening

Årsregnskab 1997

GODKENDELSE AF REGNSKABET

Regnskabet er godkendt
af den ordinære generalforsamling den 21. februar 1998

DEN TILTRÆDENDE BESTYRELSES UNDERSKRIFT

Bestyrelsesformand Wagn Bruun de Neergaard

Klaudiu Horowicz

Kasper Malling Beck

Mads Dam Torjussen

David Gram-Hanssen

REGNSKABET ER UDARBEJDET AF:

Kasserer Tommy Simonsen

REGNSKABET ER REVIDERET AF:

se vedlagte revisionspåtegning
Klaus Pallesen, leder af Den Kreative Skole