

## Årsregnskab 2008

Rytmisk Musik Silkeborg  
Guldbergsgade 54  
8600 Silkeborg  
CVR nr. 12 40 63 47

INDHOLD

---

Resultatopgørelse	side 3
Specificeret resultatopgørelse	side 4
Noter til resultatopgørelse	side 5
Balance	side 6
Specificeret balance	side 7
Investeringer og finansiering	side 8
Analyse af regnskab	side 9-10
Medlemstal	side 11
Godkendelse af regnskabet	side 12

RESULTATOPGØRELSE

		Regnskab 2006	Regnskab 2007	Budget 2008	Regnskab 2008
Kontor	Indtægter	(254.708)	(245.830)	(211.200)	(244.973)
	Udgifter	131.031	141.801	161.880	141.047
		(123.676)	(104.029)	(49.320)	(103.927)
Arrangementer	Indtægter	(91.053)	(54.615)	(69.000)	(108.752)
	Udgifter	75.623	64.136	72.300	130.226
		(15.430)	9.521	3.300	21.473
Øvelokaler	Indtægter	(25.260)	(7.298)	(2.000)	(6.610)
	Udgifter	46.879	63.126	66.700	61.122
		21.619	55.828	64.700	54.512
Studie	Indtægter	(50.864)	(53.542)	(44.900)	(60.375)
	Udgifter	61.781	48.168	59.760	79.368
		10.917	(5.374)	14.860	18.993
Total		(106.569)	(44.053)	33.540	(8.948)
	Afskrivninger	37.418	55.866	62.800	59.756
	Resultat før afskrivninger	(143.988)	(99.919)	(29.260)	(68.703)

Specificeret resultat findes på næste side.

RESULTATOPGØRELSE

Specificeret	Regnskab 2006	Regnskab 2007	Budget 2008	Regnskab 2008
<b>Kontor</b>				
1) Kontingenter, A-medl.	(217.550)	(224.189)	(195.000)	(222.650)
Tidl. afskrevne kontingenter	(300)	(1.625)	-	-
Indtægter vedr. tidl. regnskabsår	(11.943)	-	-	-
Rykkergebyrer	(6.600)	(4.450)	(2.500)	(3.100)
Automatindtægter	-	-	-	(1.750)
Fester	(4.199)	(3.761)	(4.000)	(2.272)
2) Tilskud	(13.056)	(11.520)	(9.500)	(10.664)
Diverse indtægter	(1.060)	-	-	(1.200)
3) Renteindtægter	-	(285)	(200)	(3.337)
Uerholdelige kontingentrestancer	1.400	1.950	2.000	2.650
Udgifter vedr. tidl. regnskabsår	-	-	-	-
Løn	37.029	49.021	51.000	58.243
Arbejdsmarkedsbidrag	3.219	4.261	4.080	4.590
PBS-udgifter	10.929	11.995	12.000	11.732
Alarमुdgifter	7.364	4.339	5.500	4.506
Forsikring	2.943	2.950	3.200	3.045
Foreningskontingenter	1.305	950	1.500	950
4) Udgifter ved automat	2.253	1.502	2.000	2.566
Generalforsamling	4.798	4.138	6.000	8.078
Bestyrelsesmøder mv.	5.243	8.008	8.000	2.961
Festudvalgsudgifter	40	514	600	-
Fester	11.624	12.497	12.500	8.278
Kontorhold	2.852	7.751	7.500	4.902
Telefon & internet	9.030	9.775	10.000	8.224
Porto	3.406	1.421	3.800	1.375
Transportudgifter	4.504	5.499	5.000	2.460
Vedligeholdelse af inventar	1.095	-	600	-
Vedligeholdelse af Lydpotten generelt	8.666	3.982	12.000	3.478
Rengøring - materialer mv.	1.305	1.874	2.800	2.517
Køb af værktøj	2.338	1.684	2.000	2.937
Diverse udgifter	5.012	3.942	3.500	2.539
Mindre nyanskaffelser	1.074	1.014	3.500	945
12) Afskrivning på inventar	3.601	2.736	2.800	4.068
Renteudgifter	-	-	-	-
	(123.676)	(104.029)	(49.320)	(103.927)
<b>Arrangementer</b>				
5) Entréindtægter	(22.497)	(11.725)	(16.000)	(38.143)
6) Salg af varer	(38.076)	(18.765)	(19.000)	(63.127)
Tilskud, sponsorater mm.	(30.480)	(22.000)	(19.000)	(7.483)
Diverse indtægter	-	(2.125)	(15.000)	-
7) Køb af varer til videresalg	18.478	17.801	16.000	41.377
Leje af lokaler	8.058	10.205	10.500	13.127
Forplejning	6.825	1.322	6.000	10.226
Repræsentation mm.	349	-	-	-
Udvalgsudgifter	293	411	600	-
Leje af lydgear	8.750	11.250	10.000	7.125
Leje af lysgear	1.250	-	2.000	1.875
Reklame	4.395	1.626	4.200	3.150
Transport	7.738	6.665	7.500	3.479
Koda afgifter	-	-	-	2.121
8) Honorarer	17.000	13.500	13.500	37.485
9) Diverse udgifter	2.488	1.356	2.000	10.261
	(15.430)	9.521	3.300	21.473
<b>Øvelokaler</b>				
Udlejning af lokaler	(260)	(2.000)	-	(1.410)
Udlejning af skabe	-	(2.600)	(2.000)	(5.200)
Udlejning af udstyr	-	-	-	-
Tilskud og støtte	(25.000)	-	-	-
Diverse indtægter	-	(2.698)	-	-
Udgifter ved skabe	-	-	800	-
Nøgleudgifter	-	-	800	2.900
Udvalgsudgifter	-	402	600	-
Vedligeholdelse af inventar	15.552	16.946	17.000	8.025
Diverse udgifter	75	-	500	481
Mindre nyanskaffelser	8.922	4.503	6.000	9.136
Afskrivning på inventar	22.331	41.274	41.000	40.580
	21.619	55.828	64.700	54.512
<b>Studie</b>				
Udlejning af studie	(47.414)	(53.047)	(40.000)	(46.300)
Salg af medier	(150)	(495)	(400)	(75)
Udlejning af udstyr	-	-	-	-
Kursusindtægter	(3.300)	-	(1.500)	(4.000)
10) Tilskud og støtte vedr. studie	-	-	(3.000)	(10.000)
Diverse indtægter	-	-	-	-
Løn	28.339	28.796	27.000	23.598
AM-bidrag	2.464	2.504	2.160	2.052
Køb af medier	1.079	986	1.000	776
Kursusudgifter	5.845	-	5.000	3.750
Udvalgsudgifter	-	657	600	233
Vedligeholdelse af inventar	4.617	430	2.500	2.452
Diverse udgifter	-	2.939	-	2.634
11) Mindre nyanskaffelser	7.950	-	2.500	28.766
Afskrivning på inventar	11.487	11.856	19.000	15.107
	10.917	(5.374)	14.860	18.993

## GENERELT

---

### Resultatopgørelse:

Det kan diskuteres, om opdelingen af resultatopgørelsen i kontor, arrangementer, studie og øvelokaler er korrekt. Opdelingen er resultatet af regnskabspraksis i foreningen gennem flere år. På side 5 fremgår det, hvilke poster, der er opført under de 4 hovedområder. De mange poster er skabt for at gøre regnskabet mere overskueligt og nemmere at analysere (?).

### Afskrivninger:

Afskrivninger repræsenterer værdiforringelsen af foreningens inventar. Inventar med en "levetid" på over et år og en nyværdi på over ca. 1.000 kr. opføres ikke som en udgift, men derimod som et aktiv. Det er alene værdiforringelsen, afskrivning, der opføres som en udgift i regnskabet. Det siger sig selv, at det er svært at bedømme et aktivs værdi.

### Noter til resultatopgørelsen:

- 1) I år 2008 er kontingenter faldet med ca. 0,7 %, hvilket svarer til et fald på 1.539 kr. Dette skal sammenholdes med en stigning på 3 % fra 2006 til 2007, 11 % fra 2005 til 2006, 30 % fra 2004 til 2005, 28 % fra år 2003 til 2004 og på ca. 23 % fra år 2002 til år 2003.
- 2) Tilskud og støtte under kontoret udgøres af Silkeborg Kommunes medlemstilskud til unge under 25 år.
- 3) Renteindtægter skyldes forrentning af hensættelser til investeringer.
- 4) Automat salg af sodavand skabte i år 2008 et mindre underskud. Underskuddet på salget skyldes primært højere indkøbspriser og lave salgspriser, der er uændret gennem de sidste 6-7 år. Automaten er afhændet i 2008.
- 5) Den voldsomme stigning i entré indtægter skyldes primært afholdelse af Midtjysk Metal Mayhem
- 6) Den voldsomme stigning i salg af varer skyldes primært afholdelse af Midtjysk Metal Mayhem.
- 7) Den voldsomme stigning i udgifter til indkøb af varer skyldes primært afholdelse af Midtjysk Metal Mayhem.
- 8) Den voldsomme stigning i udbetaling af honorar skyldes primært honorarer til deltagende bands i Midtjysk Metal Mayhem. Derudover udbetales honorarer til lydmand ved afholdelse af koncerter på Rampelys samt Hede Rytmer.
- 9) Den voldsomme stigning i diverse udgifter skyldes udbetaling af andel af entré indtægter til arrangør af Live Contest på over 9.000 kr. Dette modsvares dog næsten af et tilskud på over 7.000 kr.
- 10) Rytmisk Musik Silkeborg modtog i 2008 10.000 kr. i tilskud til indkøb af studieudstyr fra Silkeborg Kommune.
- 11) Ændring af foreningens afskrivningspolitik har medført en voldsom stigning i mindre nyanskaffelser til studiet. Blandt andet er indkøb af software, mikrofonstativer og mindre dyre mikrofoner opført som mindre nyanskaffelser i stedet for som inventar.

BALANCE

		Regnskab 2007		Regnskab 2008	
		Aktiver	Passiver	Aktiver	Passiver
Aktiver	Beholdninger	129.741		197.788	
	Debitorer	22.019		9.774	
	Kontorinventar	1.623		8.660	
	Øvelokaleinventar	109.065		71.149	
	Studieinventar	31.523		44.822	
		<u>293.971</u>		<u>332.192</u>	
Passiver	Kreditorer		(13.637)		(45.150)
	Skyldige betalinger		(4.932)		(4.879)
	Egenkapital		(185.109)		(282.163)
			<u>(203.678)</u>		<u>(332.192)</u>

Specificeret balance findes på næste side.

BALANCE

Specificeret

	Regnskab 2007		Regnskab 2008	
	Aktiver	Passiver	Aktiver	Passiver
<b>Beholdninger</b>				
Kassebeholdning	5.832		9.744	
Bankkonto	103.472		134.702	
Hensat til investeringer	20.066		51.097	
Varelager	371		2.246	
	<u>129.741</u>		<u>197.788</u>	
<b>Debitorer</b>				
Kontingentrestancer	2.050		2.600	
Regningsdebitorer	19.969		7.305	
Udlæg	-		(131)	
	<u>22.019</u>		<u>9.774</u>	
<b>Kontorinventar</b>				
Primosaldo	4.359		1.623	
Anskaffelser	-		11.105	
- Afskrivninger	(2.736)		(4.068)	
Ultimosaldo	<u>1.623</u>		<u>8.660</u>	
<b>Øvelokaleinventar</b>				
Primosaldo	94.903		109.065	
Anskaffelser	55.329		2.664	
Afhændelser	(1.902)		-	
Opskrivninger	-		-	
- Afskrivninger	(39.264)		(40.580)	
Ultimosaldo	<u>109.065</u>		<u>71.149</u>	
<b>Studieinventar</b>				
Primosaldo	32.440		31.523	
Anskaffelser	12.949		28.406	
Afhændelser	-		-	
- Afskrivninger	(13.866)		(15.107)	
Ultimosaldo	<u>31.523</u>		<u>44.822</u>	
<b>Kreditorer</b>				
Varekreditorer		(4.037)		(34.450)
Nøgledeposita		(9.200)		(10.400)
Forudbetalt kontingent mm.		(400)		(300)
		<u>(13.637)</u>		<u>(45.150)</u>
<b>Skyldige betalinger</b>				
Løn		(2.470)		322
Arbejdsmarkeds- og SP-bidrag		(495)		(893)
A-skat		(1.967)		(4.104)
Feriepenge		(2.186)		(204)
		<u>(7.118)</u>		<u>(4.879)</u>
<b>Egenkapital</b>				
Foreningsformue				
pr. 1. januar		(229.162)		(273.215)
+ årets resultat		44.053		(8.948)
		<u>(185.109)</u>		<u>(282.163)</u>

INVESTERINGER

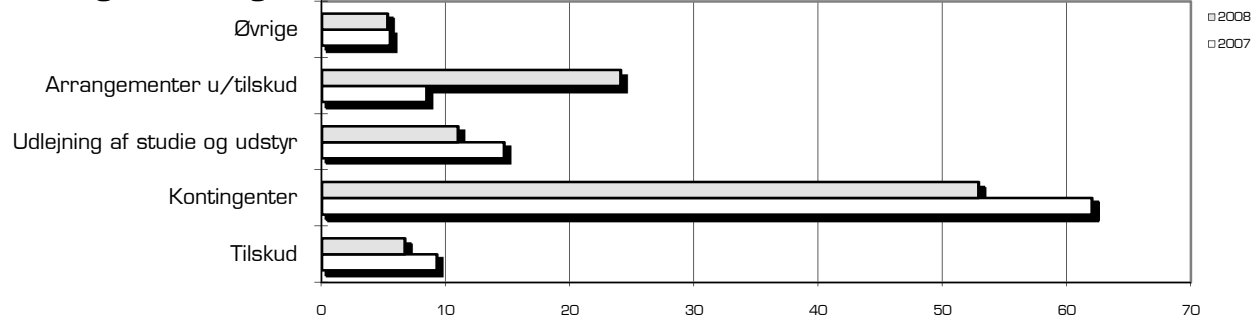
<b>Kontoret</b>			
	Computer	3.612,50	
	Printer	4.493,75	
	Forstærker til opholdsrummet	<u>2.999</u>	11.105
<b>Øvelokaler</b>			
	Monitor	<u>2.664</u>	2.664
<b>Studie</b>			
	Mac Pro	19.589	
	Sennheiser MD441 mikrofon	5.407	
	Samsung TFT skærm	1.705	
	Samsung TFT skærm	<u>1.705</u>	28.406
<b>Samlede investeringer</b>			<b>42.175</b>

FINANSIERING

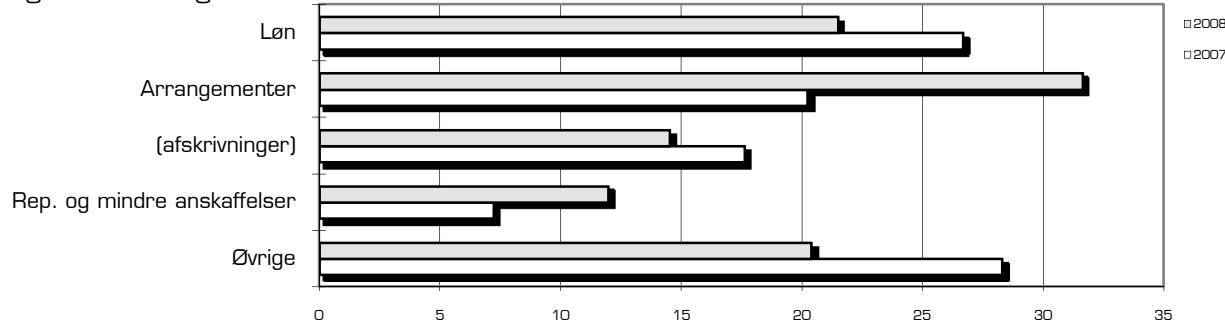
<b>Likviditetsmæssigt overskud</b>			
	Overskud	"regnskabsmæssigt overskud"	-8.948
	Afskrivninger	"værdifald på udstyr"	<u>-59.756</u>
			-68.703
<b>Ændring i beholdninger</b>			
	1/1	"indsat i bank"	129.741
	31/12		<u>197.788</u>
			68.048
<b>Ændring i debitorer</b>			
	1/1	"formindsket udlån"	22.019
	31/12		<u>9.774</u>
			-12.245
<b>Ændring i kreditorer</b>			
	1/1	"forøget gæld"	-13.637
	31/12		<u>-45.150</u>
			-31.513
<b>Ændring i skyldige betalinger</b>			
	1/1	"formindsket gæld"	-7.118
	31/12		<u>-4.879</u>
			2.239
<b>Afhændelser</b>			
		"solgt udstyr"	<u>-</u>
			-
<b>Finansiering</b>			<b>-42.175</b>

ANALYSE (procenter)

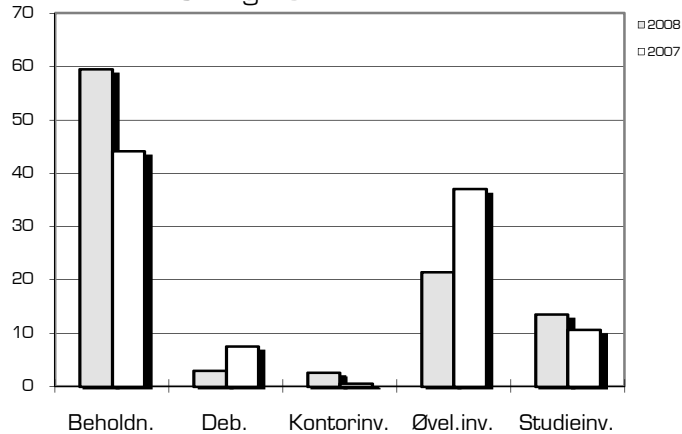
Indtægtsfordeling i %



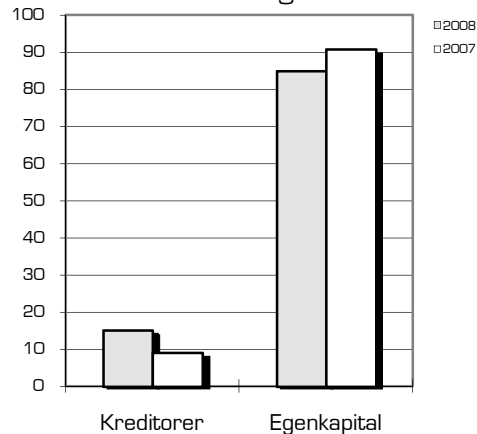
Udgiftsfordeling i %



Aktivfordeling i %

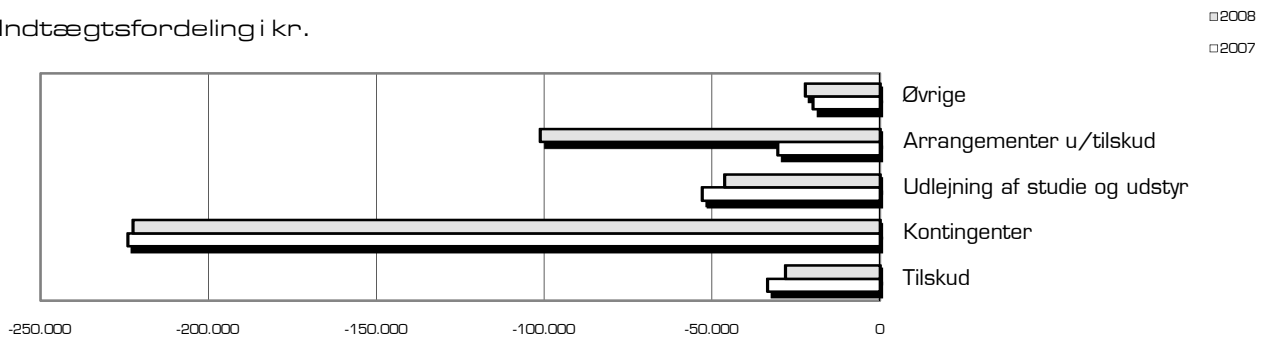


Passivfordeling i %

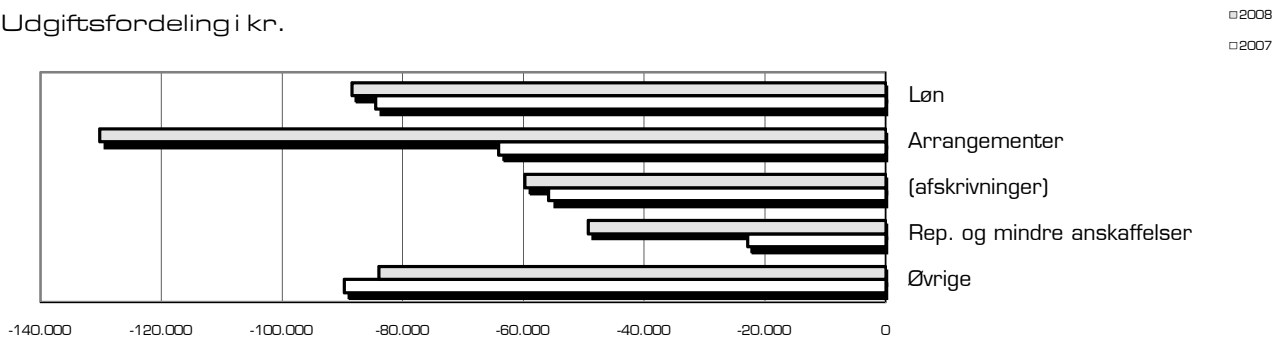


ANALYSE (kroner)

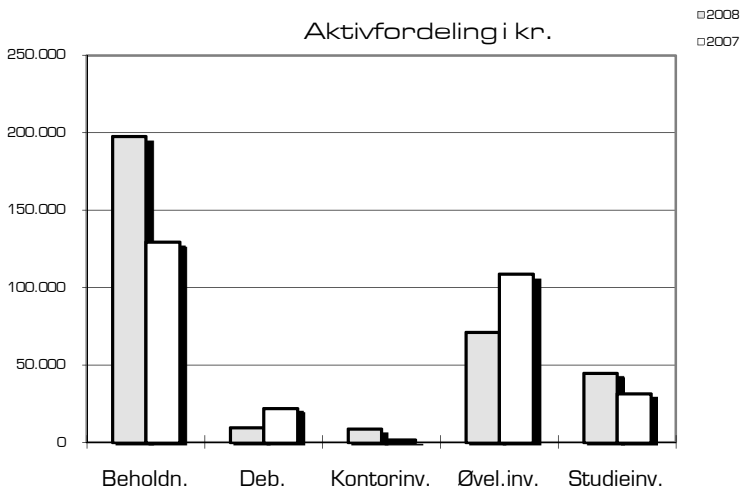
Indtægtsfordeling i kr.



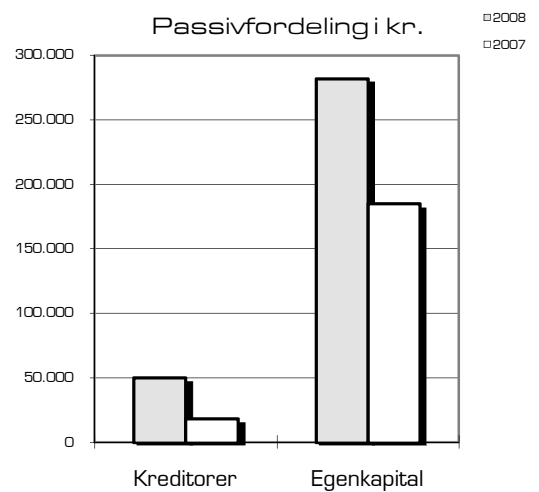
Udgiftsfordeling i kr.



Aktivfordeling i kr.

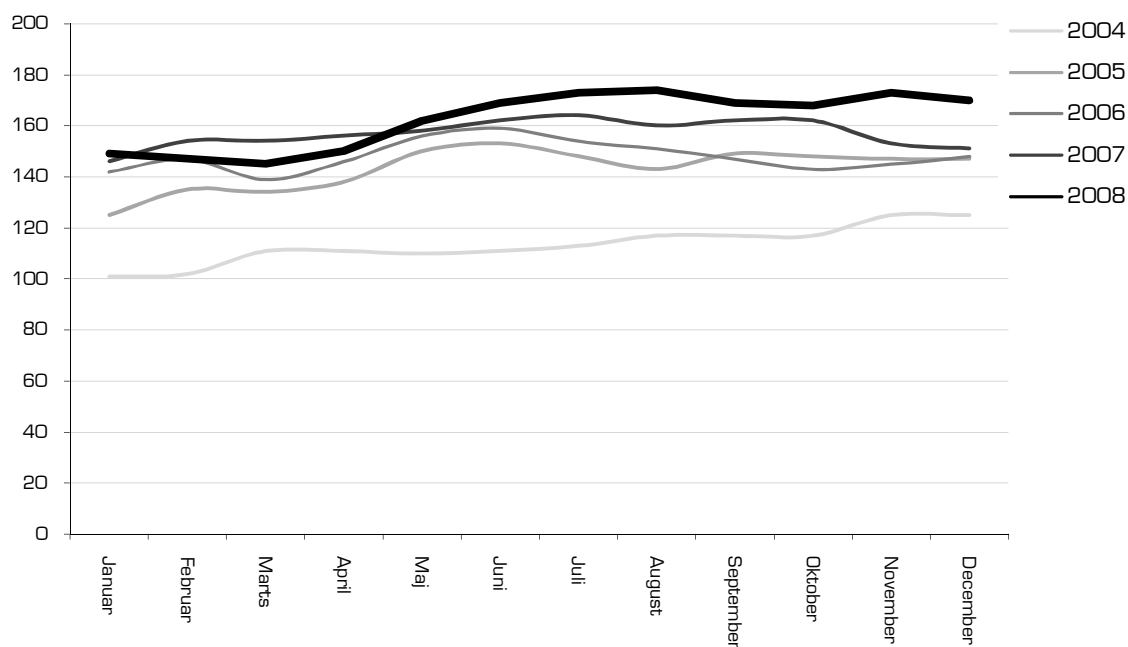


Passivfordeling i kr.



MEDLEMSTAL

	2004	2005	2006	2007	2008
Januar	101	125	142	146	149
Februar	102	135	147	154	147
Marts	111	134	139	154	145
April	111	138	146	156	150
Maj	110	150	156	158	162
Juni	111	153	159	162	169
Juli	113	148	154	164	173
August	117	143	151	160	174
September	117	149	147	162	169
Oktober	117	148	143	162	168
November	125	147	145	153	173
December	125	147	148	151	170



GODKENDELSE

---

Regnskabet er godkendt af den ordinære generalforsamling den 28. marts 2009

UNDERSKRIFT

---

\_\_\_\_\_  
Mads Thyde

\_\_\_\_\_  
Jonas Bak

\_\_\_\_\_  
Tommy K. Simonsen

\_\_\_\_\_  
Kristoffer Kristensen

\_\_\_\_\_  
Mads Øgaard Gøttler

REVISION

---

\_\_\_\_\_  
se særskilt revisionspåtegning  
Klavs Pallesen, Den Kreative Skole