

## Årsregnskab 2009

INDHOLD

---

Resultatopgørelse	side 3
Specificeret resultatopgørelse	side 4
Noter til resultatopgørelse	side 5
Balance	side 6
Specificeret balance	side 7
Investeringer og finansiering	side 8
Analyse af regnskab	side 9-10
Medlemstal	side 11
Godkendelse af regnskabet	side 12

## RESULTATOPGØRELSE

		Regnskab 2007	Regnskab 2008	Budget 2009	Regnskab 2009
Kontor	Indtægter	(245.830)	(244.973)	(217.500)	(224.549)
	Udgifter	141.801	141.046	172.784	133.820
		(104.029)	(103.927)	(44.716)	(90.729)
Arrangementer	Indtægter	(54.615)	(108.753)	(91.500)	(42.722)
	Udgifter	64.136	130.226	106.400	42.171
		9.521	21.473	14.900	(551)
Øvelokaler	Indtægter	(7.298)	(6.610)	(3.500)	(4.550)
	Udgifter	63.126	61.122	62.200	60.855
		55.828	54.512	58.700	56.305
Studie	Indtægter	(53.542)	(60.375)	(42.000)	(22.700)
	Udgifter	48.168	79.368	52.700	24.651
		(5.374)	18.993	10.700	1.951
Total		(44.053)	(8.949)	39.584	(33.023)
	Afskrivninger	55.866	59.755	62.500	60.051
	Resultat før afskrivninger	(99.919)	(68.705)	(22.916)	(93.074)

Specificeret resultat findes på næste side.

## RESULTATOPGØRELSE

Specificeret	Regnskab 2007	Regnskab 2008	Budget 2009	Regnskab 2009
<b>Kontor</b>				
1) Kontingenter, A-medl.	(224.189)	(222.650)	(199.000)	(216.600)
Tidl. afskrevne kontingenter	(1.625)	-	-	(450)
Indtægter vedr. tidl. regnskabsår	-	-	-	(1.150)
Rykkergebyrer	(4.450)	(3.100)	(2.500)	(600)
Automatindtægter	-	(1.750)	-	-
Fester	(3.761)	(2.272)	(4.000)	-
2) Tilskud	(11.520)	(10.664)	(9.000)	(4.220)
Diverse indtægter	-	(1.200)	-	(1.149)
3) Renteindtægter	(285)	(3.337)	(3.000)	(380)
Uerholdelige kontingentrestancer	1.950	2.650	2.000	100
Udgifter vedr. tidl. regnskabsår	-	-	-	350
4) Løn	49.021	58.243	73.764	41.409
Arbejdsmarkedsbidrag	4.261	4.590	6.420	3.596
ATP	-	-	-	180
PBS-udgifter	11.995	11.732	12.000	12.787
Alarmudgifter	4.339	4.506	5.500	8.580
Forsikring	2.950	3.045	3.300	3.177
Foreningskontingenter	950	950	1.000	950
Udgifter ved automat	1.502	2.566	-	-
Generalforsamling	4.138	8.078	5.500	4.226
5) Bestyrelsesmøder mv.	8.008	2.961	5.900	13.133
Festudvalgsudgifter	514	-	600	-
Fester	12.497	8.278	9.500	-
Kontorhold	7.751	4.902	7.500	4.267
Telefon & internet	9.775	8.224	9.500	10.005
Porto	1.421	1.375	2.500	1.865
Transportudgifter	5.499	2.460	3.000	3.267
Vedligeholdelse af inventar	-	-	1.500	-
Vedligeholdelse af Lydpotten generelt	3.982	3.478	9.000	6.919
Rengøring - materialer mv.	1.874	2.517	2.800	3.984
Køb af værktøj	1.684	2.937	3.000	1.284
6) Diverse udgifter	3.942	2.538	2.500	8.901
Mindre nyanskaffelser	1.014	945	1.500	1.270
12) Afskrivning på inventar	2.736	4.068	4.500	3.571
Renteudgifter	-	-	-	-
	(104.029)	(103.927)	(44.716)	(90.729)
<b>Arrangementer</b>				
7) Entréindtægter	(11.725)	(38.143)	(30.000)	(18.402)
Salg af varer	(18.765)	(63.127)	(55.000)	(14.320)
Tilskud, sponsorater mm.	(22.000)	(7.483)	(6.500)	(10.000)
Diverse indtægter	(2.125)	-	-	-
Køb af varer til videresalg	17.801	41.377	45.000	11.363
Leje af lokaler	10.205	13.127	12.100	3.641
Forplejning	1.322	10.226	9.500	4.519
Repræsentation mm.	-	-	-	-
Udvalgsudgifter	411	-	600	-
Leje af lydgear	11.250	7.125	7.300	6.750
Leje af lysgear	-	1.875	2.000	-
Reklame	1.626	3.150	3.500	3.311
Transport	6.665	3.479	3.000	-
Koda afgifter	-	2.121	2.000	825
Honorarer	13.500	37.485	18.700	11.500
Diverse udgifter	1.356	10.261	2.500	263
	9.521	21.473	14.900	(551)
<b>Øvelokaler</b>				
Udlejning af lokaler	(2.000)	(1.410)	-	(150)
Udlejning af skabe	(2.600)	(5.200)	(3.500)	(4.300)
Udlejning af udstyr	-	-	-	-
Tilskud og støtte	-	-	-	-
Diverse indtægter	(2.698)	-	-	(100)
Udgifter ved skabe	-	-	800	-
Nøgleudgifter	-	2.900	800	-
Udvalgsudgifter	402	-	600	-
Vedligeholdelse af inventar	16.946	8.025	12.500	16.592
Diverse udgifter	-	481	500	-
Mindre nyanskaffelser	4.503	9.136	6.000	459
Afskrivning på inventar	41.274	40.580	41.000	43.805
	55.828	54.512	58.700	56.305
<b>Studie</b>				
8) Udlejning af studie	(53.047)	(46.300)	(39.600)	(22.400)
Salg af medier	(495)	(75)	(400)	-
Udlejning af udstyr	-	-	-	-
Kursusindtægter	-	(4.000)	(2.000)	-
Tilskud og støtte vedr. studie	-	(10.000)	-	-
Diverse indtægter	-	-	-	(300)
Løn	28.796	23.598	21.252	5.796
AM-bidrag	2.504	2.052	1.848	504
Køb af medier	986	776	1.000	142
Kursusudgifter	-	3.750	2.500	-
Udvalgsudgifter	657	233	600	-
Vedligeholdelse af inventar	430	2.452	2.500	-
Diverse udgifter	2.939	2.634	-	224
Mindre nyanskaffelser	-	28.766	6.000	5.309
Afskrivning på inventar	11.856	15.107	17.000	12.676
	(5.374)	18.993	10.700	1.951

GENERELT

---

## Resultatopgørelse:

Det kan diskuteres, om opdelingen af resultatopgørelsen i kontor, arrangementer, studie og øvelokaler er korrekt. Opdelingen er resultatet af regnskabspraksis i foreningen gennem flere år. På side 5 fremgår det, hvilke poster, der er opført under de 4 hovedområder. De mange poster er skabt for at gøre regnskabet mere overskueligt og nemmere at analysere (?).

## Afskrivninger:

Afskrivninger repræsenterer værdiforringelsen af foreningens inventar. Inventar med en "levetid" på over et år og en nyværdi på over ca. 1.000 kr. opføres ikke som en udgift, men derimod som et aktiv. Det er alene værdiforringelsen, afskrivning, der opføres som en udgift i regnskabet. Det siger sig selv, at det er svært at bedømme et aktivs værdi.

## Noter til resultatopgørelsen:

- 1) I år 2008 er kontingenter faldet med ca. 2,7 %, hvilket svarer til et fald på 6.050 kr. Dette skal sammenholdes med en fald på 0,7 % fra 2007 til 2008, men en stigning på 3 % fra 2006 til 2007, 11 % fra 2005 til 2006, 30 % fra 2004 til 2005, 28 % fra år 2003 til 2004 og på ca. 23 % fra år 2002 til år 2003.
- 2) Tilskud og støtte under kontoret udgøres af Silkeborg Kommunes medlemstilskud til unge under 25 år.
- 3) Renteindtægter er faldet markant pga. finanskrisen.
- 4) Lønudgiften er faldet i 2009, da foreningen i oktober, november og december stod uden musikkonsulent.
- 5) Bestyrelsen har haft et øget aktivitetsniveau samt genindført tradition med en årlig bestyrelsesmiddag.
- 6) Under diverse udgifter under kontoret er bogført dankortabonnement samt udgifter til jobannoncer.
- 7) Der har alene været afholdt eet arrangement i 2009; nemlig Midtjysk Metal Mayhem.
- 8) Den mindre aktivitet på studiesiden må tilskrives ændringer i personalet, hvilket givetvis har medført nogle misforståelser.

BALANCE

		Regnskab		Regnskab	
		2008		2009	
		Aktiver	Passiver	Aktiver	Passiver
Aktiver	Beholdninger	197.788		197.931	
	Debitorer	9.774		10.162	
	Kontorinventar	8.660		10.714	
	Øvelokaleinventar	71.149		78.344	
	Studieinventar	44.822		32.146	
		<b>332.192</b>		<b>329.297</b>	
Passiver	Kreditorer		(45.150)		(13.913)
	Skyldige betalinger		(4.879)		(198)
	Egenkapital		(282.163)		(315.186)
			<b>(332.192)</b>		<b>(329.297)</b>

Specificeret balance findes på næste side.

BALANCE

Specificeret

	Regnskab 2008		Regnskab 2009	
	Aktiver	Passiver	Aktiver	Passiver
<b>Beholdninger</b>				
Kassebeholdning	9.744		-	
Bankkonto	134.702		112.672	
Hensat til investeringer	51.097		85.259	
Varelager	2.246		-	
	<b>197.788</b>		<b>197.931</b>	
<b>Debitorer</b>				
Kontingentrestancer	2.600		7.700	
Regningsdebitorer	7.305		1.613	
Udlæg	(131)		849	
	<b>9.774</b>		<b>10.162</b>	
<b>Kontorinventar</b>				
Primosaldo	1.623		8.660	
Anskaffelser	11.105		5.625	
- Afskrivninger	(4.068)		(3.571)	
Ultimosaldo	<b>8.660</b>		<b>10.714</b>	
<b>Øvelokaleinventar</b>				
Primosaldo	109.065		71.149	
Anskaffelser	2.664		51.000	
Afhændelser	-		-	
Opskrivninger	-		-	
- Afskrivninger	(40.580)		(43.805)	
Ultimosaldo	<b>71.149</b>		<b>78.344</b>	
<b>Studieinventar</b>				
Primosaldo	31.523		44.822	
Anskaffelser	28.406		-	
Afhændelser	-		-	
- Afskrivninger	(15.107)		(12.676)	
Ultimosaldo	<b>44.822</b>		<b>32.146</b>	
<b>Kreditorer</b>				
Varekreditorer		(34.450)		(2.913)
Nøgledeposita		(10.400)		(11.000)
Forudbetalt kontingent mm.		(300)		-
		<b>(45.150)</b>		<b>(13.913)</b>
<b>Skyldige betalinger</b>				
Løn		322		391
Arbejdsmarkeds- og SP-bidrag		(893)		(50)
A-skat		(4.104)		(529)
Feriepenge		(204)		(4)
ATP		-		(6)
		<b>(4.879)</b>		<b>(198)</b>
<b>Egenkapital</b>				
Foreningsformue pr. 1. januar		(273.215)		(282.163)
+ årets resultat		(8.948)		(33.023)
		<b>(282.163)</b>		<b>(315.186)</b>

INVESTERINGER

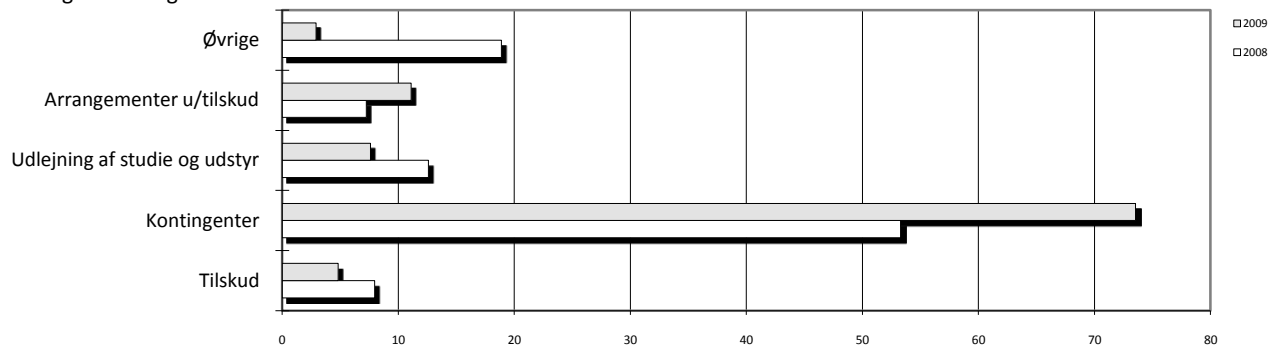
Kontoret			
	Dankortterminal	5.625	5.625
Øvelokaler			
	3 stk. HK Audio sanganlæg med subwoofer	51.000	51.000
Studie		-	-
Samlede investeringer			56.625

FINANSIERING

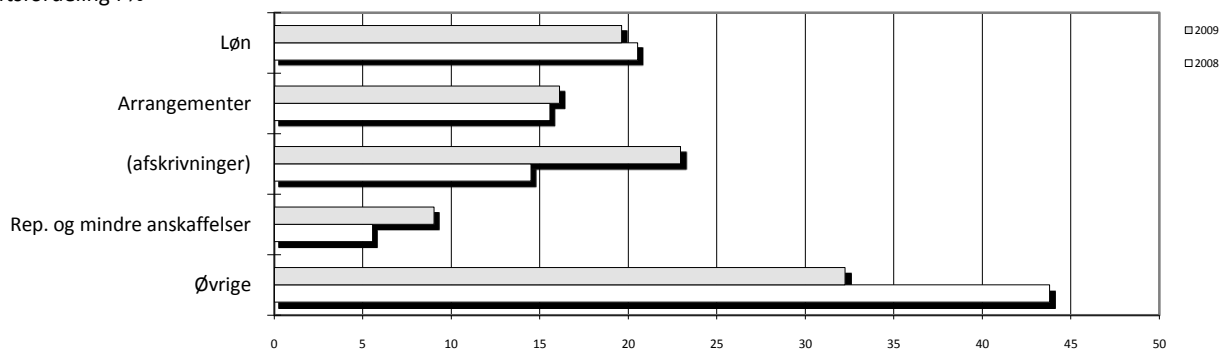
Likviditetsmæssigt overskud			
	Overskud	"regnskabsmæssigt overskud"	(33.023)
	Afskrivninger	"værdifald på udstyr"	(60.051)
Ændring i beholdninger			
	1/1	"indsat i bank"	197.788
	31/12		197.931
Ændring i debitorer			
	1/1	"flere udlån"	9.774
	31/12		10.162
Ændring i kreditorer			
	1/1	"mindre gæld"	(45.150)
	31/12		(13.913)
Ændring i skyldige betalinger			
	1/1	"mindre gæld"	(4.879)
	31/12		(198)
Afhændelser			
		"solgt udstyr"	-
		øreafrunding	(1)
Finansiering			(56.625)

ANALYSE (procenter)

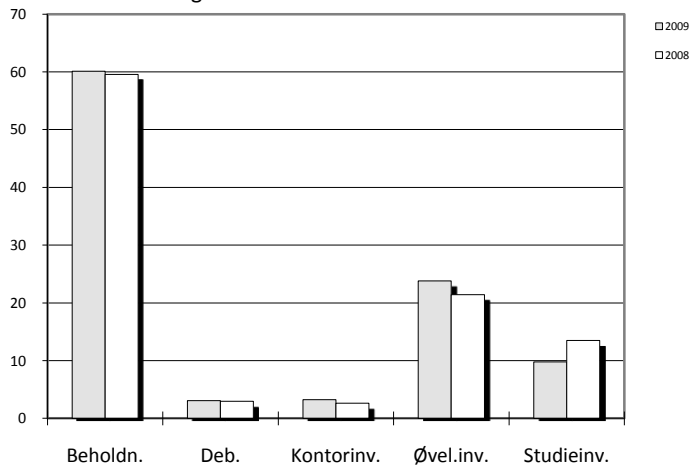
Indtægtsfordeling i %



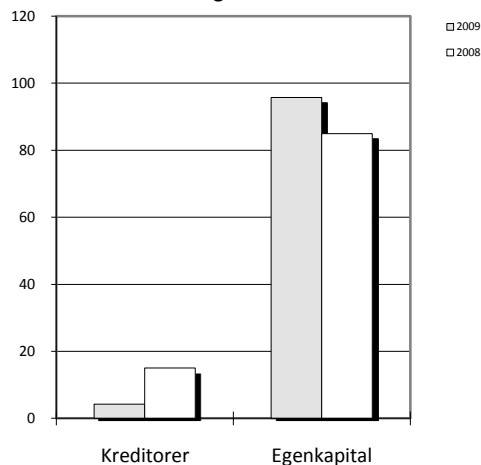
Udgiftsfordeling i %



Aktivfordeling i %



Passivfordeling i %

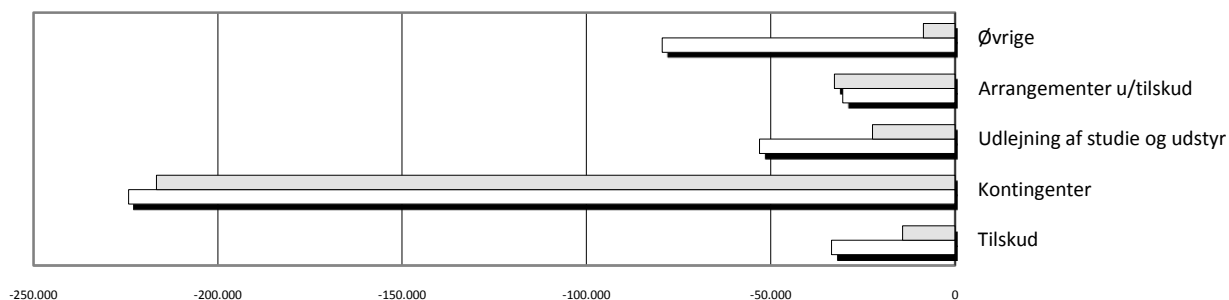


ANALYSE (kroner)

Indtægtsfordeling i kr.

□ 2009

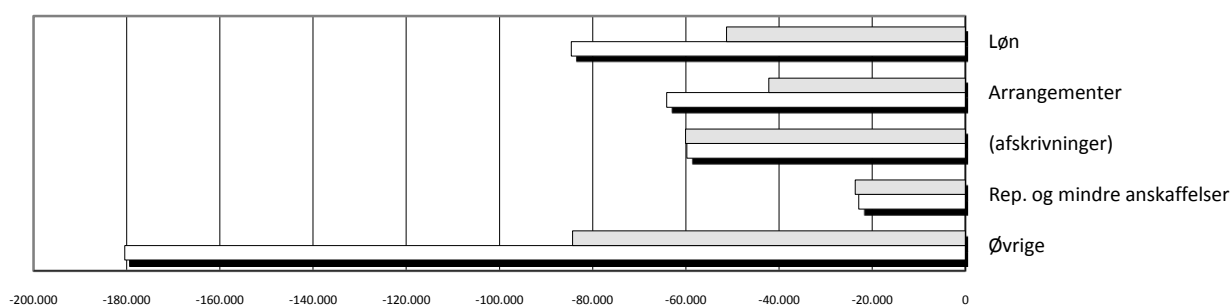
□ 2008



Udgiftsfordeling i kr.

□ 2009

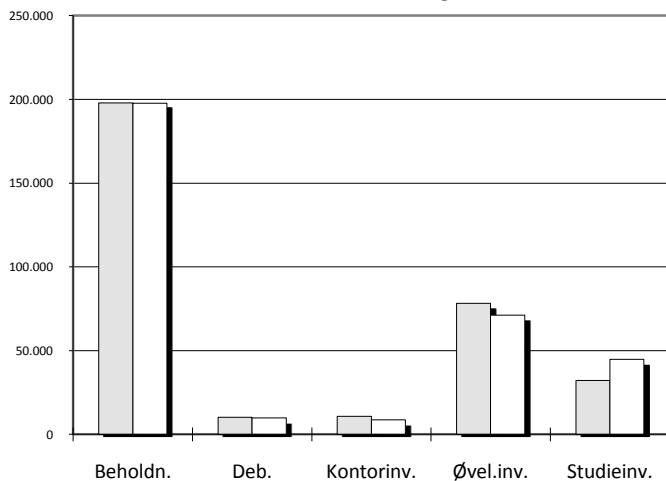
□ 2008



Aktivfordeling i kr.

□ 2009

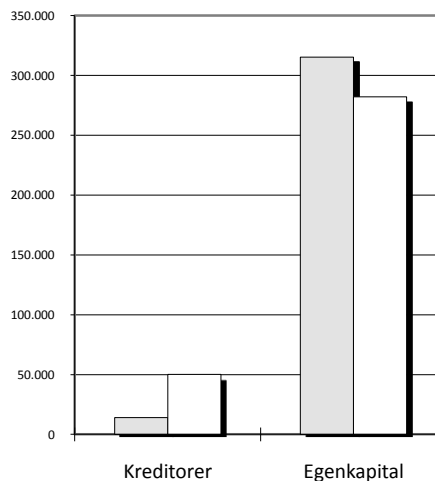
□ 2008



Passivfordeling i kr.

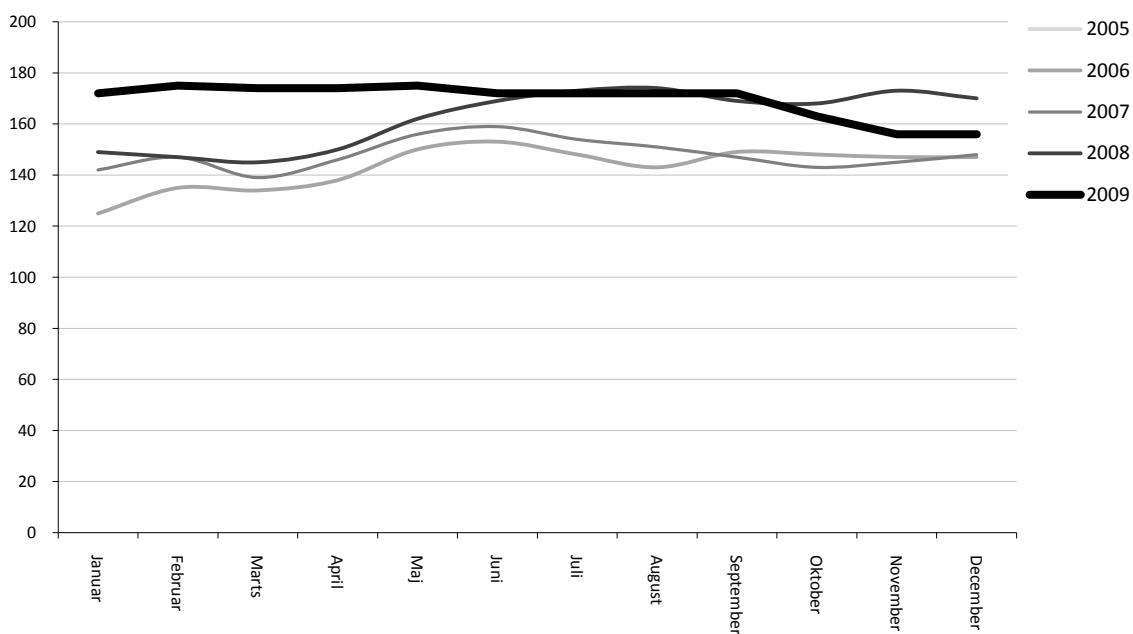
□ 2009

□ 2008



MEDLEMSTAL

	2005	2006	2007	2008	2009
Januar	125	142	146	149	172
Februar	135	147	154	147	175
Marts	134	139	154	145	174
April	138	146	156	150	174
Maj	150	156	158	162	175
Juni	153	159	162	169	172
Juli	148	154	164	173	172
August	143	151	160	174	172
September	149	147	162	169	172
Oktober	148	143	162	168	163
November	147	145	153	173	156
December	147	148	151	170	156



GODKENDELSE

---

Regnskabet er godkendt af den ordinære generalforsamling den 19. marts 2010

UNDERSKRIFT

---

---

Mads Thyde

---

Jesper Riis-Hansen

---

Kevin Aguyar Brix

---

Tommy K. Simonsen

---

Kristoffer Kristensen

REVISION

---

---

se særskilt revisionspåtegning

Klavs Pallesen, Den Kreative Skole